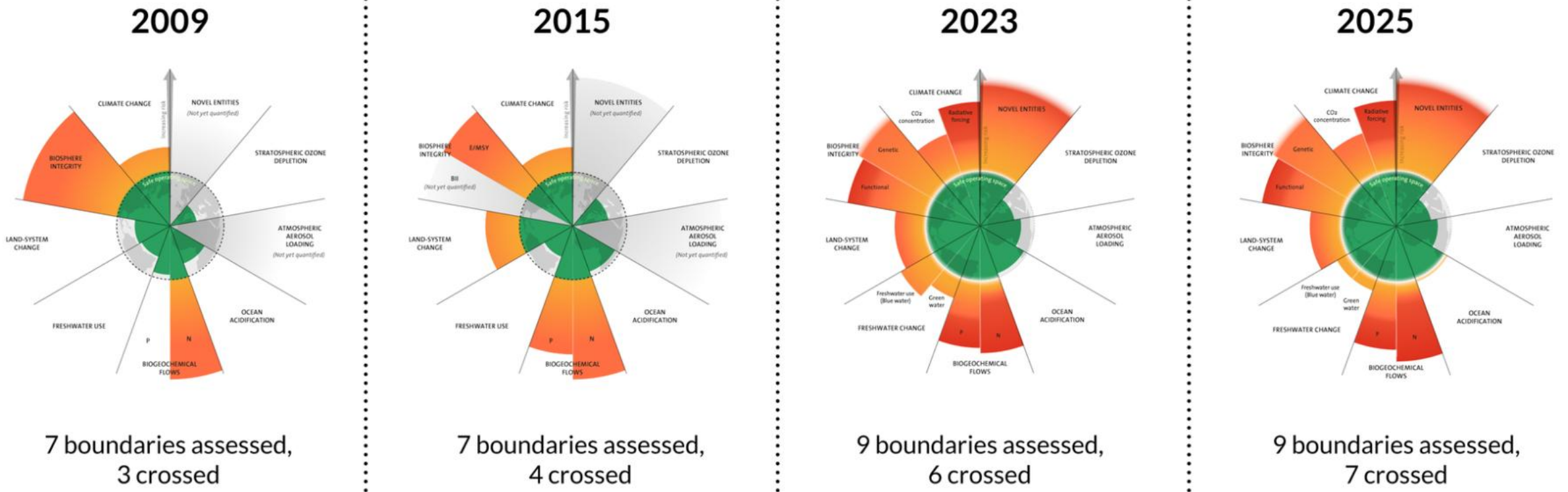




# WWF, Skog & Bioenergi

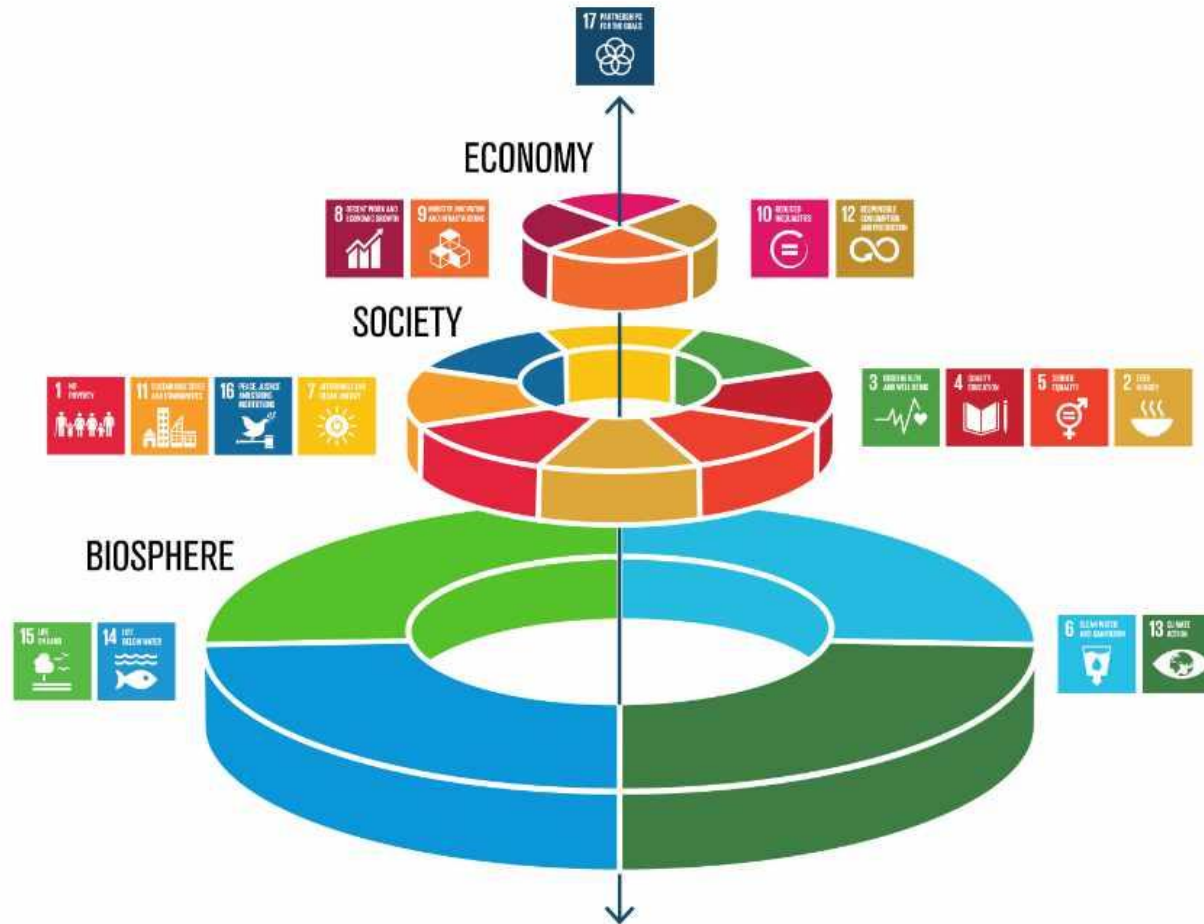
16 april, 2026



Source: [Planetary boundaries - Stockholm Resilience Centre](#) Azote for Stockholm Resilience Centre, Stockholm University. Based on Sakschewski and Caesar et al. 2025, Richardson et al. 2023, Steffen et al. 2015, and Rockström et al. 2009



# Naturen sätter ramen för hållbarhet



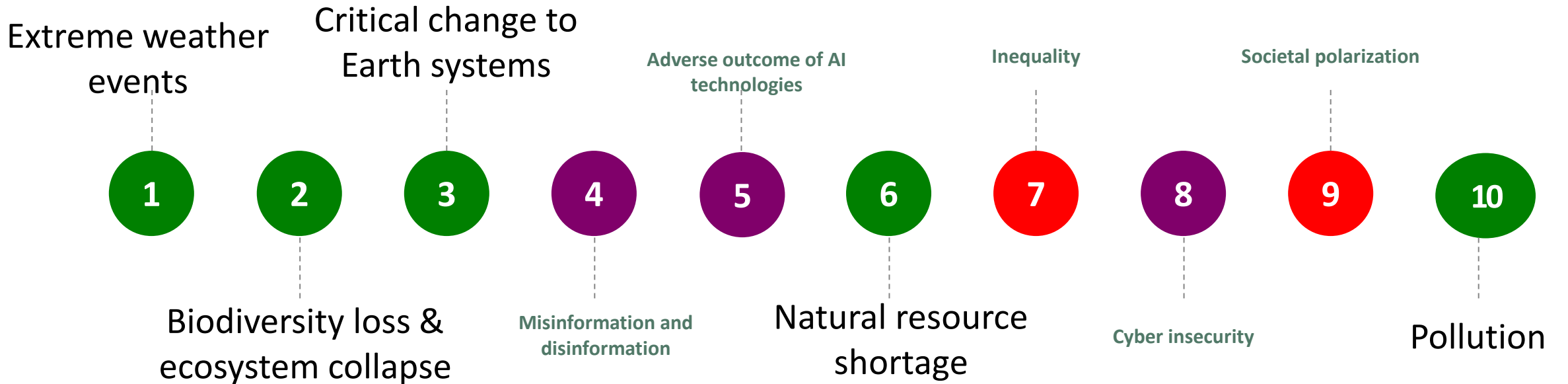
Graphics by Terrell Lohmeyer/Alamy

Source: [The SDGs wedding cake - Stockholm Resilience Centre](#)



# Nature is your Business

## Long-term risks for the global economy



# Ekosystemtjänster i skogen

Skogens ekosystem är mångfunktionella och bidrar med flera olika samhällsviktiga funktioner som till exempel produktion av träråvara. De mer synliga ekosystemtjänsterna påverkar och är beroende av andra som inte är så synliga såsom närings- och vattenreglering.

## Stadig och säker mark

genom rötternas förmåga att binda mark och vatten.

## Pollinering

för både skogens egna arter såsom blåbär och lingon och för jordbruks- och trädgårdsgrödor.

## Skadedjursbekämpning

genom att skogens egna små och stora rovdjur och parasiter är naturliga fiender till arter som kan uppträda som skadegörare.

## Klimatreglering

genom lagring av kol i träd och mark samt temperaturutjämning.

## Näringstillförsel

och återvinning av näring som skogen behöver ges av svampar och mikroorganismer i marken.

## Livsmedel

såsom bär, svamp och kött från vilt.

## Träråvara och bioenergi

genom avverkning av träd till massa- och pappersindustrin och till sågverken och genom grenar, toppar och gallrade träd till bränsle.

## Naturupplevelser

med allt vad det innebär för enskilda människors livskvalitet och för turismen.

## Översvämningsskydd

genom trädens vattenupptag och rikligt förnalager (jordskikt med delvis nedbrutet växtmaterial) och vattenmagasiner i så kallade sumpskogar.



# EU:s förordning för att restaurera natur

Effektiva och områdesbaserade restaureringsåtgärder 20 % till 2030 samt alla ekosystem som är i behov av restaurering senast 2050.

Restaureringsåtgärder i artikel 12, skogsekosystemet

- Flera stora och gamla träd
- Skapande av stående och liggande död ved
- Kontinuitetsskogsbruk/Naturnära skogsbruk
- Förbättra konnektivitet mellan livsmiljöer för arter
- Bistå provenienser eller arter där detta kan behövas på grund av klimatförändringar
- Öka skogliga mångfalden genom att skapa mosaiker av andra livsmiljöer än skog, exempelvis öppna fläckar med gräsmark eller hedmark
- Stödja utveckling av gammal skog med inhemska arter och mogna bestånd

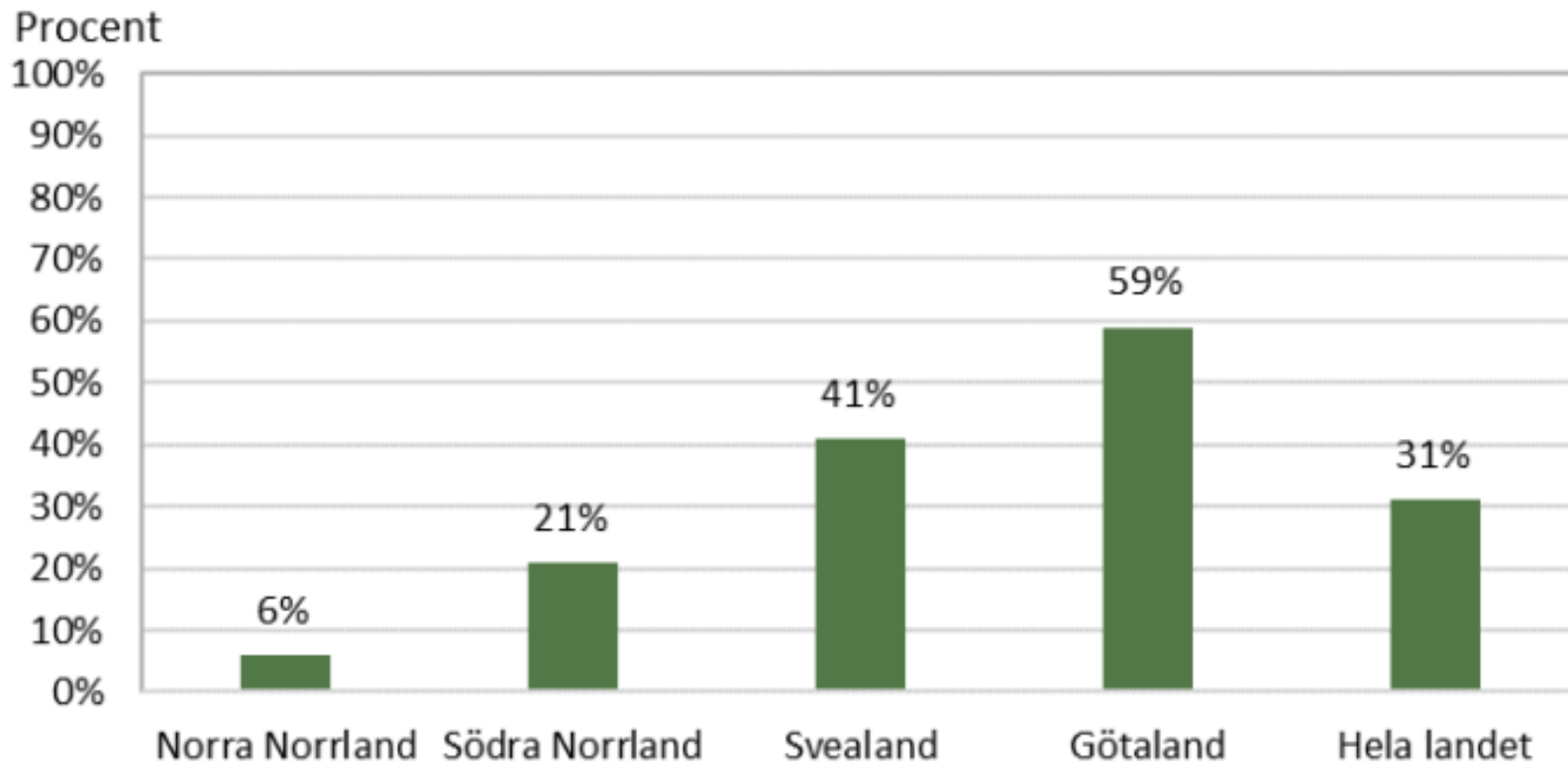


**Det finns en  
begränsad mängd  
”hållbar” biomassa!**





# Statistik uttag av grenar och toppar i Sverige



Medel för 2016-2020

På ca 59% av slutavverkningar gjordes uttag av grenar och toppar i Götaland och på 6% i Norra Norrland.

Källa: Skogsstyrelsen



# Utmaningar & möjligheter i skogen!

## Utmaningarna

- Kvarvarande naturskogar utan formellt skydd fortsätter att minska.
- Skogsbolag ställer inte om från trakthyggesbruket.
- Skogsindustrin har historiskt prioriterat volym framför förädling och kvalitet.
- Ekologiska kostnader återspeglas inte fullt ut i marknaden.
- Det finns en spänning mellan forskning och politiska vägval.

## Möjligheter till förändring

- EU:s regelverk skapar möjlighet för hållbart skogsbruk.
- Engagemanget breddas utanför miljöorganisationer.
- Internationella marknader ställer tydligare krav.
- Växande intresse hos privata enskilda skogsägare för alternativt brukande.





# WWFs position om biobränslen från skogen

- Vi behöver skydda de sista naturskogarna och utveckla ett mer naturnära skogsbruk, vilket leder till lägre biomassapotential från skogen inklusive för energi.
- Det behövs en omställning till att göra mer av mindre med ökat värde inklusive ökad livslängd innan förbränning.
- Fjärrvärmens bör utvecklas mot ett mer el- och spillvärmebaserat system, där bioenergi används mer selektivt.
- Den begränsade mängden biomassa för energi bör successivt styras till begränsade sektorer såsom sjöfart.





# WWF & lösningar

Sverige genom regeringen, och ansvariga myndigheter, bör:

- implementera EU biodiversitetsstrategi och Naturrestaureringslag som det är avsett så har vi löst mycket!
- utveckla kunskap och incitament så att skogsägare kan göra rätt
- skärpa lagstiftningen och finansieringen för skydd och skötsel av naturvärden.

Näringslivet bör:

- ställa krav i leverantörskedjorna
- stödja en stärkt svenska FSC-standard och FSC-system
- utveckla innovationer som leder till ökad energieffektivitet, cirkularitet och produkters livslängd
- bidra till innovativ finansiering för skydd och restaurering.



**together possible™**



Working to sustain the natural world for the benefit of people and wildlife.

**together possible™**      [panda.org](http://panda.org)

WWF® and ©1986 Panda Symbol are owned by WWF. All rights reserved.  
WWF, 28 rue Mauverney, 1196 Gland, Switzerland. Tel. +41 22 364 9111  
CH-550.0.128.920-7